

Beschreibung des Wirkenergie-Maximum-Zählers mit 15 Minuten Leistungsmessung Zähler ZMB120.6T234eCSr53

Merkmale des Zählers:

- Wirkenergiezähler bis 60 Ampere
- Leistungsmessung mit Impuls- und Messperiodenweitgabekontakten für +A
- Integrierter Rundsteuerempfänger zur monatlichen Kumulierung (Vorwertabspeicherung)
- Kumulierung/Abspeicherung des Energiezählwerks „Zählerstand“ und des Leistungsmaximum erfolgt am 1. jeden Monats

Zur Messung:

Die im Zähler gemessene Wirkenergie wird im Register der Kennziffer (Kz) 8 in kWh angezeigt. Die Leistung in kW wird in Messperioden von 15 Minuten gemessen. In der Kz 4 wird die Leistung der laufenden Messperiode angezeigt.

Diese beiden Werte sehen sie im Normalbetrieb des Zählers.

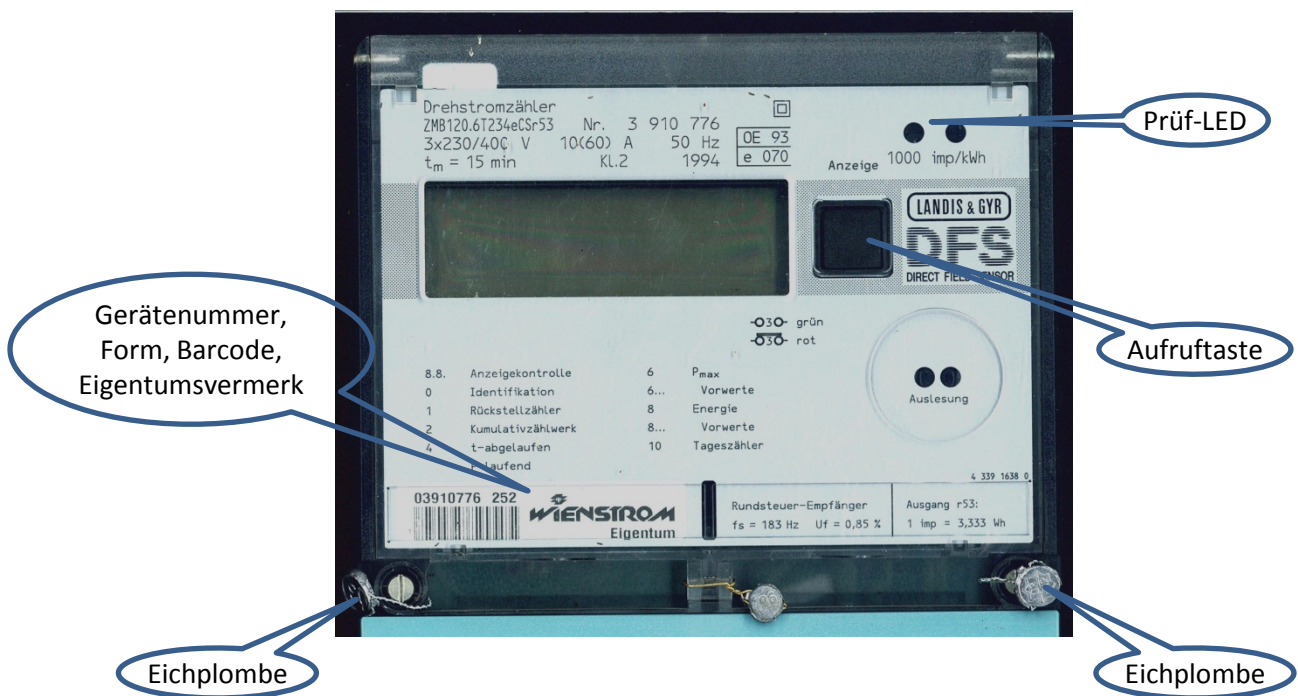
Die höchste gemessene Leistung innerhalb einer Kumulierperiode ist in der Kz 6 ersichtlich.

Nach erfolgter Kumulierung sind die abgespeicherten Werte des Leistungsmaximums und des Energiezählwerks als Vorwerte mit Datum- und Zeitstempel gespeichert und ersichtlich.

Diese Werte können sie im Aufrufmodus ablesen.

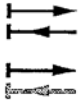
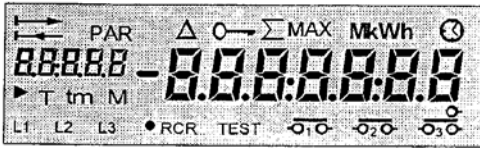
Welche Kennziffern und deren Registerinhalte sie im Normalbetrieb des Zählers (rollierende Anzeige) bzw. im Anzeigemodus sehen, entnehmen sie bitte den folgenden Seiten.

Zählergehäuse



Erklärung der Symbole am Display

Die LCD Anzeige der Z.B120T und Z.B210T ermöglicht eine einfache und übersichtliche Darstellung der verschiedenen Daten und Zusatzinformationen. Die Kennung der einzelnen Anzeigebilder erfolgt mit Kennziffern und/oder mit einfach lesbaren Symbolen.



Energierichtung nach rechts : positiv d.h. Lieferung, nach links : negativ d.h. Bezug (Rück-Lieferung)



unterer Pfeil blinkt: eine oder zwei Phasen weisen negative Energierichtung auf (bei einigen Ausführungen unterdrückt.)

PAR

Parametrierung von Tarifdaten freigegeben



Anzeige eines Deltawerts (statt Energiestand der Energieverbrauch zwischen 2 Rückstellungen)



Rückstellung zur Zeit gesperrt



Anzeige eines Kumulativ-Maximumwertes (zusammen mit MAX und kW) oder eines Energietotalwertes (mit kWh) (nicht bei allen Ausführungen)

MAX

Anzeige eines Leistungsmaximums bzw. Kumulativ-Max.

MkWh

Darstellung der Einheit für Energie (kWh bzw. MWh) und Leistung (kW bzw. MW)



erscheint blinkend bei einem möglichen Zeitfehler



alle Segmente zur Darstellung von Kennziffern, Tarifen und Vorwerten



Anzeige eines aktiven Energie- oder Leistungstarifs

T

Anzeige eines Tarifwertes

tm

wird nicht verwendet

M

Anzeige eines Vorwertes (Memory)

L1 L2 L3

Anzeige der Phasenspannungen. Bei der 3 Phasen-3 Leiter-Schaltung (ZFB) erscheint L2 nicht.

• RCR

nur beim integrierten Rundsteuerempfänger verwendet

- Der Punkt blinkt im empfangsbereiten Zustand.
- Der Punkt wird dauernd angezeigt, wenn ein Telegramm empfangen wird.

TEST

Zähler befindet sich im Eichmode (blinkende Anzeige) (z.B. höhere Auflösung der Anzeige für die Zählerprüfung)



Anzeige Relaiskontakt K1 (Arbeitskontakt)



Anzeige Relaiskontakt K2 (Arbeitskontakt)

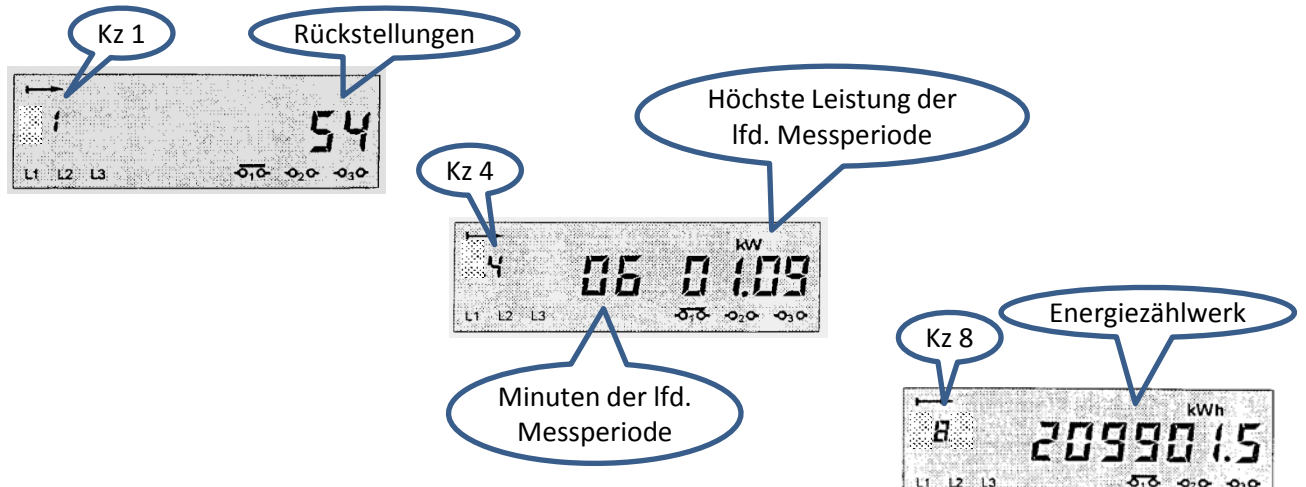


Anzeige Relaiskontakt K3 (Arbeitskontakt)

Balken angezeigt: Kontakt geschlossen, ohne Balken: Kontakt offen

Die Betriebsanzeige rollierend im „Normalbetrieb“

Anzeige rollierend	
Kz	Beschreibung
1	Anzahl der Rückstellungen (2 stellig)
4	Leistung (kW) der laufenden Messperiode (15 Minuten)
8	Energietarifzählwerk T1 (kWh)



Durch Betätigen der Aufruftaste können weitere Werte zur Anzeige gebracht werden

Beim 1. Tastendruck erscheint die Anzeigekontrolle .

Bei jeden weiteren, kurzen Tastendruck kommt die nächste Kennziffer zur Anzeige.

Durch längeren Tastendruck werden die Vorwerte übersprungen.

Nach der letzten Kennziffer kehrt der Zähler wieder zur rollierenden Anzeige zurück.

Anzeige Aufrufmodus	
Kz	Beschreibung
	Anzeigekontrolle
0.0	Eigentumsnummer
0.1	Eigentumsnummer
1	Anzahl der Rückstellungen (2 stellig)
2	kumulatives Leistungsregister (kW)
4	Leistung (kW) der laufenden Messperiode (15 Minuten)
6	Leistungsmaximum (kW) seit letzter Kumulierung
6.xx	Leistungsmaximum kW; 15 Vorwerte
8	Energie (kWh)
8.xx	Energie (kWh) 15 Vorwerte
10	Tageszähler seit letzter Kumulierung